



REHBERLİK ve ARAŐTIRMA  
MERKEZİ

**TANITIM KILAVUZU**

CEYHAN

Ceyhan Rehberlik ve Arařtırma Merkezi 2021 yılında kurulmuřtur. Aęustos 2022 itibariyle Ceyhan ve Yumurtalık ilçelerine hizmet vermekteyiz. Eęitim öğretim kurumlarındaki rehberlik ve özel eğitim hizmetlerinin etkin ve verimli bir şekilde yürütülebilmesi için sorumluluk alanımızdaki tüm eğitim kurumları ile işbirlięi içerisindeyiz.

Kurumumuz Özel Eğitim alanında eğitsel tanılama faaliyetleri titiz bir tanılama sürecinden geçirilerek öğrencilerin en uygun ortamda eğitim almasını, yetersizlięi bulunan bireylerin ideal yaşam koşullarında hayatlarını sürdürebilmesi için engelleri ortadan kaldırmak ve farkındalık kazandırılmasını sağlamak amacıyla çalışmalar yapmaktayız.

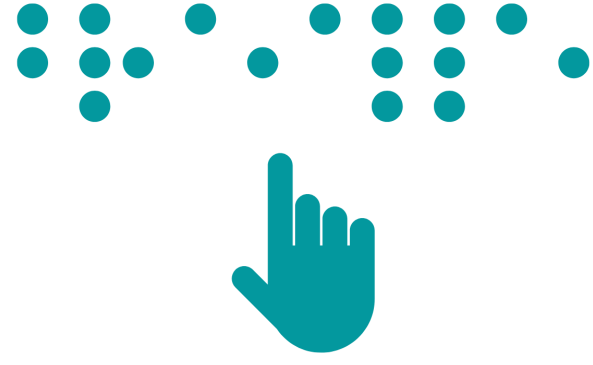
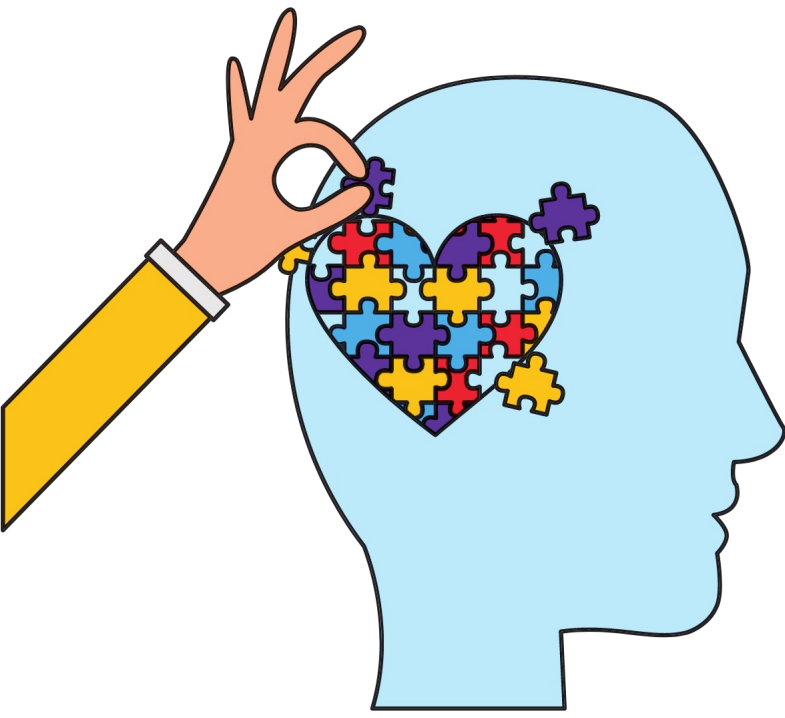
Rehberlik ve Psikolojik Danışma alanında bölgemizde yer alan Psikolojik Danışman ve Rehber Öğretmenlerle koordinasyon içerisinde ortak çalışmalar sürdürmekte, alanda güncellenen yeni bilgilere erişimi sağlamak amacıyla eğitim faaliyetleri yürütmekteyiz. Ayrıca Psikolojik Danışman ve Rehber Öğretmenlerimiz tarafından psikolojik danışma, aile danışmanlıęı, tercih danışmanlıęı vb. hizmetleri yürütülmektedir.

Geliřmelerin ve teknolojik deęişimlerin baş döndürücü bir hızla yaşandıęı dönemde; her bir öğrencinin birbirinden farklı olan ihtiyaçlarını temele alarak, eğitimde kaliteyi yükseltecek çalışmalarımızı hizmet bölgemizdeki tüm eğitim kurumlarına ulařtırma çabasındayız.

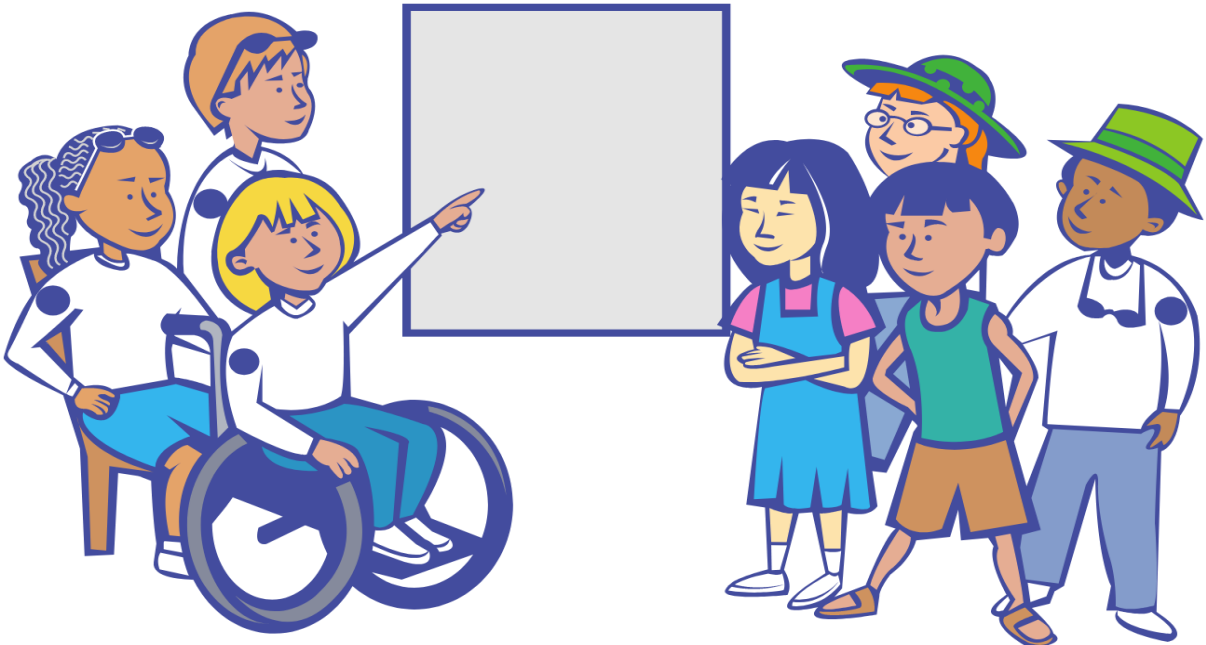
Hazırlamış olduęumuz bu çalışmamızda Ceyhan Rehberlik ve Arařtırma Merkezi olarak verdięimiz hizmetlerin detaylı olarak içerięini bulacaksınız.

Kurumumuzun sizlerin yanında olduęunu unutmayınız.

Demet ERGÜN  
Kurum Müdürü



# ÖZEL EĞİTİM HİZMETLERİ BÖLÜMÜ



# ÖZEL EĞİTİMİN ESASLARI



**Erken Dönemde Tanılama**



**Bireyselleştirilmiş Eğitim**



**Ailenin Aktif Katılımı**



**Destek Eğitim**



**Kaynaştırma-Bütünleştirme**

Özel eğitim ihtiyacı olan bireylerin ilgi, istek, yeterlilik ve yetenekleri doğrultusunda özel eğitim hizmetlerinden yararlandırılmasını sağlamak temel amacımızdır.

# ÖZEL EĞİTİMDE TANILAR



**Zihinsel Yetersizlik**

**Görme Yetersizliği**



**Bedenssel Yetersizlik**

**İşitme Yetersizliği**



**Dikkat Eksikliği ve Hiperative Bozukluğu**

**Otizm Spektrum Bozukluğu**



**Özel Öğrenme Güçlüğü**

**Dil-Konuşma Güçlüğü**



**Özel Yetenekli Birey**

# ÖZEL EĞİTİM HİZMETLERİ BÖLÜMÜ

## PLANLAMA-YÜRÜTME

**RAMDEVU**  
Randevu Alınması

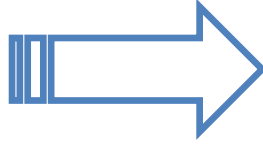


**Veli Görüşmesi Yapılması**



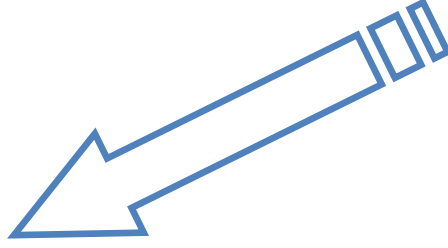
**Öğrencinin Zihinsel**

**Performansının Değerlendirilmesi**



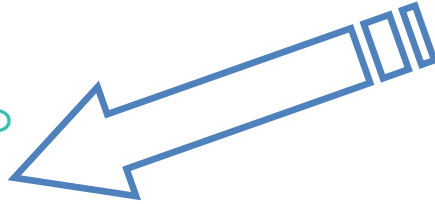
**Öğrencinin Eğitsel**

**Performansının Değerlendirilmesi**



**'Özel Eğitim Değerlendirme Kurulu'nda**

**Karar Verilmesi**



**Uygun**

**Yönlendirme**



- Kurumumuza İlk defa gelecek öğrenciler için okullarından eğitsel değerlendirme istek formu gönderilip kurumumuz tarafından randevu verilmektedir. Daha sonraki randevular 'RAMDEVU' sistemi üzerinden bireysel olarak alınmaktadır.
- Öğrencinin zihinsel yeterliliği belirlemek amacıyla kurumumuzda zeka testi yapılmaktadır.
- Değerlendirme kurulu idareci, özel eğitim öğretmenleri, rehber öğretmenler ve veliden oluşmaktadır.

# DEĞERLENDİRME VE TANILAMA

Kurul Neye Göre Karar Verir?

**Veli Görüşmesi**

**Özel Eğitim  
Kurum Formları**

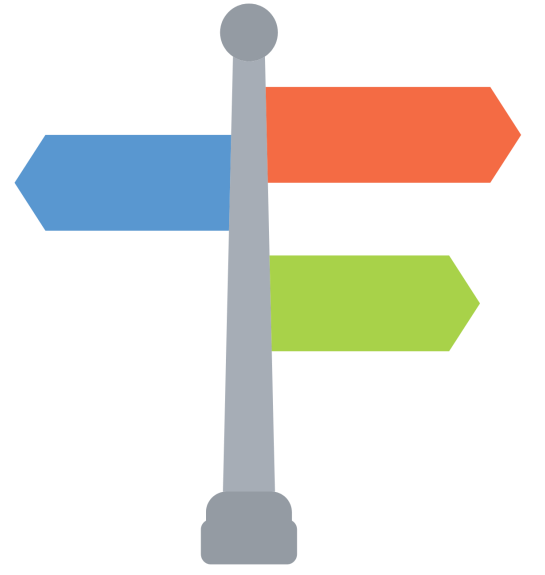
**Okuldan Gelen  
Formlar**

**Eğitsel  
Performans**

**Zihinsel  
Performans**

**Tıbbi  
Tanı**

Öğrenciler için en doğru tanı ve eğitim için iş birliği içerisindeki tüm kurumların bilgisine ihtiyaç duyulmaktadır.



# REHBERLİK ve PSİKOLOJİK DANIŞMA HİZMETLERİ BÖLÜMÜ





# İLKELERİMİZ



**Gizlilik Esastır**

**Gönüllülük Esastır**

**Yaşam Boyu Süren Bir Hizmettir**

**Profesyonel Bir Yardım Sürecidir**

**Bireysel Farklılıklara Saygı**

**Her Birey Seçme ve  
Karar Verme Özgürlüğüne Sahiptir**

**Bireye ve Topluma  
Karşı Sorumludur**



# HİZMETLERİMİZ

## Kişisel-Sosyal Rehberlik



- Aile İçi İletişim
- Kimlik Gelişimi
- Öfke Kontrolü
- Mahremiyet Eğitimi
- Sosyal-Duygusal Beceriler
- İletişim Becerileri

## Eğitsel Rehberlik

- Grup Rehberliği
- Gelişim Envanterleri
- Üst Öğrenime Yönlendirme
- Sınav Kaygısı
- Verimli Ders Çalışma
- Oryantasyon



## Mesleki Rehberlik



- Bireyin Kendini Tanıması
- Bireyin Meslekleri Tanıması
- Bireyin Kendine Uygun Meslekleri Seçmesi

## Destek Hizmetlerimiz

- Müşavirlik/Konsültasyon
- Öğretmen Eğitimleri
- Araştırma/Proje Geliştirme
- İzleme/Değerlendirme



# Sizin İin Buradayız!

MİTHAT PAŞA MAH. KEMAL KATITAŞ SK.  
CEYHAN KIZ ANADOLU İMAM HATİP LİSESİ  
BLOK NO:73 İ KAPI NO:101  
CEYHAN / ADANA



**0322 612 60 60**



**ceyhanram.meb.k12.tr**



**ceyhanram@gmail.com**



**@ceyhanram01**

